

Brasserie de Delft, Delft



© Remmers Gruppe AG Remmers Gruppe AG

Caractéristiques du projet

- **Projet de construction**
Etanchéité des bâtiments
- **Type d'objet**
Monuments / bâtiments historiques , Églises/
cloîtres
- **Localisation**
, 2611 HM Delft
- **Finition**
2019
- **Applicateur**
Vochtpro BV
- **Visite possible ?**
Oui

Description du projet

Lors de travaux de restauration d'une brasserie, une véritable mine d'or a été mise au jour à Delft, aux Pays-Bas. Une salle de cave intacte depuis le 13e siècle a été mise au jour. Après d'autres travaux d'amélioration, elle a été intégrée au concept de la brasserie pour créer une fusion unique entre le médiéval et le moderne.

Défi technique et solution

Pendant les travaux de construction, des parties d'un ancien mur de maçonnerie ont été découvertes dans la cave sous la brasserie, qui faisait autrefois partie d'un complexe monastique. Le maître d'ouvrage et les planificateurs ont décidé conjointement d'intégrer la maçonnerie bien conservée et très décorative dans le concept de construction existant et de la préserver ainsi. À cette fin, la maçonnerie devait être étanchéifiée et protégée contre les remontées d'humidité dans la zone de la plinthe.

Systemes de produits d'occasion / dimensions

› **PBD 2K**

Art. N° 0886



› **WP Sulfatex**

Art. N° 0430



› **Kiesol**

Art. N° 1810



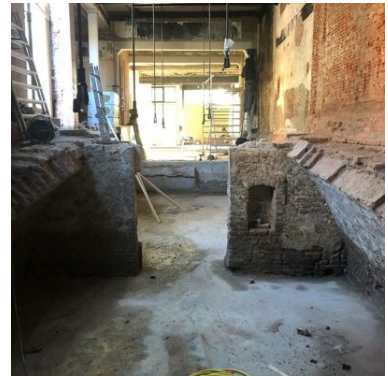
Images



©



©



©



©

Vous trouverez de plus amples informations sous :
https://www.remmers.be/fr_BE/referenceDetail/2049