

Finest of Ockenburgh, La Haye



© Remmers AG Remmers AG

Caractéristiques du projet

- **Projet de construction**
Protection du bois - fenêtres et portes de maison , Protection du bois - maisons en bois / façades en bois , Protection du bois
- **Type d'objet**
Immeubles
- **Localisation**
,
- **Finition**
2020
- **Visite possible ?**
Non

Description du projet

De nouveaux appartements sont en cours de construction à la limite sud de La Haye, à Kijkduin, dans lesquels des choix clairs ont été faits en matière de durabilité et d'esthétique. Remmers B.V. a joué un rôle important dans la préservation des colonnes de bilinga avec Induline GW-310. Le bon choix du matériau et la préservation des colonnes en bois bilingue ont été réalisés en bonne collaboration !

Défi technique et solution

La façade structurelle des bâtiments est en bois de bilingue. Celui-ci devait être protégé efficacement contre l'humidité, la moisissure bleue, les dégâts causés par les guêpes, les moisissures et les algues. Il fallait cependant utiliser un produit à base d'eau, qui était appliqué directement en usine via une conduite sous pression.

Systèmes de produits d'occasion / dimensions

› **Induline GW-310**

Art. N° 3385



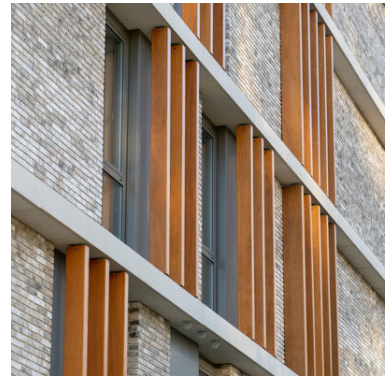
Images



©



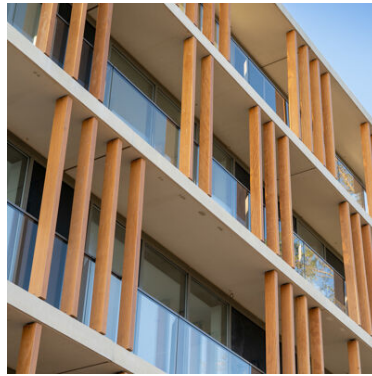
©



©



©



©

Vous trouverez de plus amples informations sous :
https://www.remmers.be/fr_BE/referenceDetail/2632