

# Insertion pénitentiaire, Amerswiel



© Remmers BV Remmers BV

## Caractéristiques du projet

- **Projet de construction**  
Revêtement de sol - Systèmes industriels
- **Visite possible ?**  
Non
- **Type d'objet**  
Autres bâtiments publics
- **Localisation**  
, 1704 SV Amerswiel
- **Finition**  
2020

---

## Description du projet

Le "Penitentiaire Inrichting" (PI) fait partie d'un plus grand complexe aux Pays-Bas.

---

## Défi technique et solution

La chape époxy existante dans la zone de circulation de la prison présentait des signes d'usure, tels que des fissures et de l'usure. Les fissures ont été réparées avec un mastic époxy, poncées au diamant, le sol a été appliqué avec Epoxy Flex PG et peint avec Pur Aqua Color Top M pigmenté mat. Le sol est résistant à la fois mécaniquement et chimiquement.

**Systemes de produits d'occasion / dimensions**

› **Epoxy Flex PH**

Art. N° 6250



› **PUR Aqua Color Top 2K M**

Art. N° 3682



› **IR Epoxy 360**

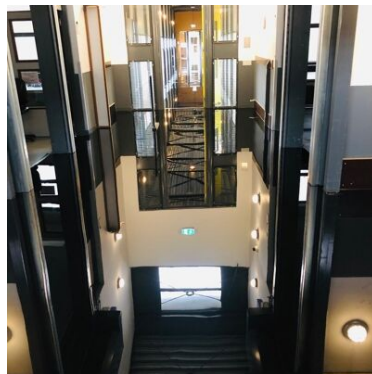
Art. N° 6872



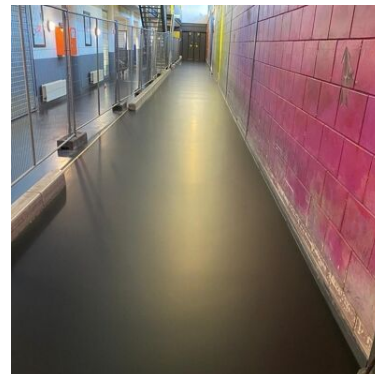
**Images**



©



©



©

**Vous trouverez de plus amples informations sous :**

**[https://www.remmers.be/fr\\_BE/referenceDetail/2562](https://www.remmers.be/fr_BE/referenceDetail/2562)**