

# Brouwerij Delft, Delft



© Remmers Gruppe AG Remmers Gruppe AG

## Projecteigenschappen

- **Bouwproject**  
Waterdicht maken van gebouwen
- **Objecttype**  
Monumentale / historisch waardevolle gebouwen , Kerken / kloosters
- **Locatie**  
, 2611 HM Delft
- **Finalisatie**  
2019
- **Verwerkers**  
Vochtpro BV
- **Rondleiding mogelijk?**  
Ja

---

## Projectomschrijving

Tijdens restauratiewerkzaamheden aan een brouwerij in Delft, Nederland, werd een ware goudmijn blootgelegd. Er werd een kelderruimte blootgelegd die sinds de 13e eeuw onaangeroerd was gebleven en die na verdere verbeteringswerken werd geïntegreerd in het concept van de brouwerij om een unieke fusie van middeleeuws en modern te creëren.

---

### Technische uitdaging en oplossing

Tijdens de bouwwerkzaamheden werden in de kelder onder de brouwerij delen van een oude metselwerkmuur ontdekt, die ooit deel uitmaakte van een kloostercomplex. Opdrachtgever en ontwerpers besloten samen om het goed bewaarde en door en door decoratieve metselwerk in het bestaande bouwconcept te integreren en zo te behouden. Daartoe moest het metselwerk in het plintbereik worden afgedicht en tegen opstijgend vocht worden beschermd.

---

### Gebruikte productsystemen

› **PBD 2K**

Art. Nr. 0886



› **WP Sulfatex**

Art. Nr. 0430



› **Kiesol**

Art. Nr. 1810



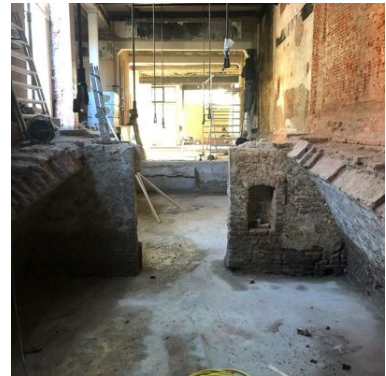
Afbeeldingen



©



©



©



©

Meer informatie vindt u onder:

[https://www.remmers.be/nl\\_BE/referenceDetail/2049](https://www.remmers.be/nl_BE/referenceDetail/2049)