

Finest of Ockenburgh, Den Haag



© Remmers AG Remmers AG

Projecteigenschappen

- **Bouwproject**
Houtbescherming - ramen en huisdeuren ,
Houtbescherming - houten huizen / houten
gevels , Houtbescherming
- **Rondleiding mogelijk?**
Nee
- **Objecttype**
Appartementsgebouwen
- **Locatie**
,
- **Finalisatie**
2020

Projectomschrijving

Aan de zuidrand van Den Haag in Kijkduin worden nieuwe appartementen gebouwd, waarin duidelijke keuzes zijn gemaakt voor duurzaamheid en esthetiek. Remmers B.V. heeft hierin een belangrijke rol gespeeld bij het verduurzamen van de bilinga kolommen met Induline GW-310. Het maken van de juiste materiaalkeuze en het afstemmen van de verduurzaming van de houten bilinga kolommen zijn in goede samenwerking tot stand gekomen!

Technische uitdaging en oplossing

De structurele gevel van de gebouwen is gemaakt van bilingahout. Dit moest doeltreffend worden beschermd tegen vocht, blauwschimmel, wespenschade, schimmel en algen. Er moest echter een product op waterbasis worden gebruikt, dat rechtstreeks in de fabriek via een drukleiding werd aangebracht.

Gebruikte productsystemen

› **Induline GW-310**

Art. Nr. 3385



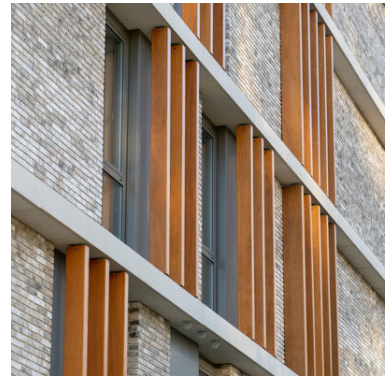
Afbeeldingen



©



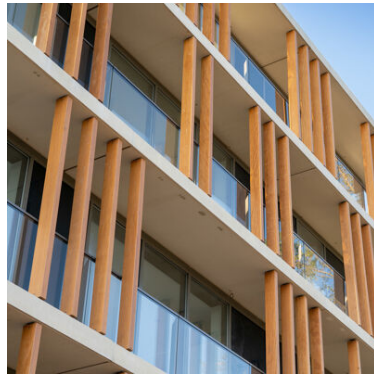
©



©



©



©

Meer informatie vindt u onder:

https://www.remmers.be/nl_BE/referenceDetail/2632