

Penitentiare Instelling, Amerswiel



© Remmers BV Remmers BV

Projecteigenschappen

- **Bouwproject**
Vloercoating - Industriële systemen
- **Rondleiding mogelijk?**
Nee
- **Objecttype**
Overige openbare gebouwen
- **Locatie**
, 1704 SV Amerswiel
- **Finalisatie**
2020

Projectomschrijving

De Penitentiare Inrichting (PI) maakt deel uit van een groter complex in Nederland.

Technische uitdaging en oplossing

De bestaande epoxy gietvloer in het verkeersgedeelte van de gevangenis vertoonde tekenen van slijtage, zoals scheuren en slijtage. De scheuren werden gerepareerd met een epoxyvuller, diamant geschuurd, de vloer aangebracht met Epoxy Flex PG en geschilderd met Pur Aqua Color Top M mat gepigmenteerd. De vloer is zowel mechanisch als chemisch bestendig.

Gebruikte productsystemen

- › **Epoxy Flex PH**
Art. Nr. 6250



- › **PUR Aqua Color Top 2K M**
Art. Nr. 3682



- › **IR Epoxy 360**
Art. Nr. 6872



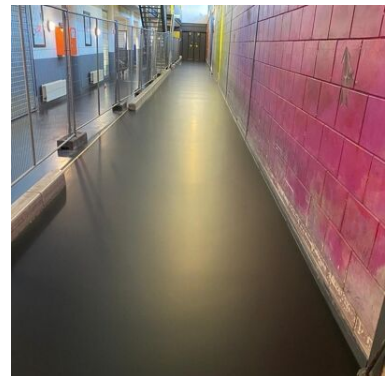
Afbeeldingen



©



©



©

Meer informatie vindt u onder:

https://www.remmers.be/nl_BE/referenceDetail/2562